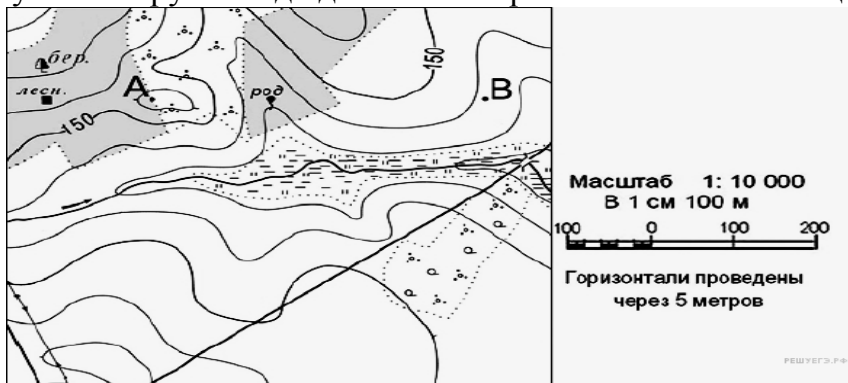




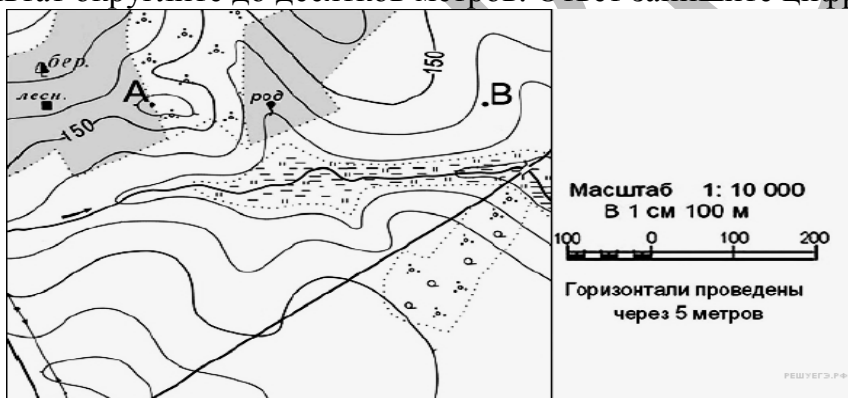
Задание № 26.

Прежде чем выполнять задания по топографической карте проверьте масштаб. Под картой нарисован линейный масштаб. Если 1 см этого масштаба не совпадает с 1 см обычной линейки, то есть искажение. В этом случае, чтобы ответ был верным, надо провести коррекцию. Ознакомьтесь с картой, показанной на рисунке.

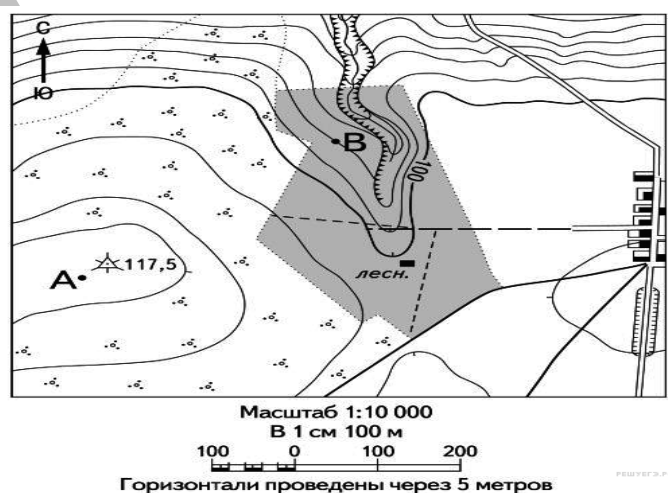
1. Определите по карте расстояние на местности по прямой от родника до дома лесника. Полученный результат округлите до десятков метров. Ответ запишите цифрами.



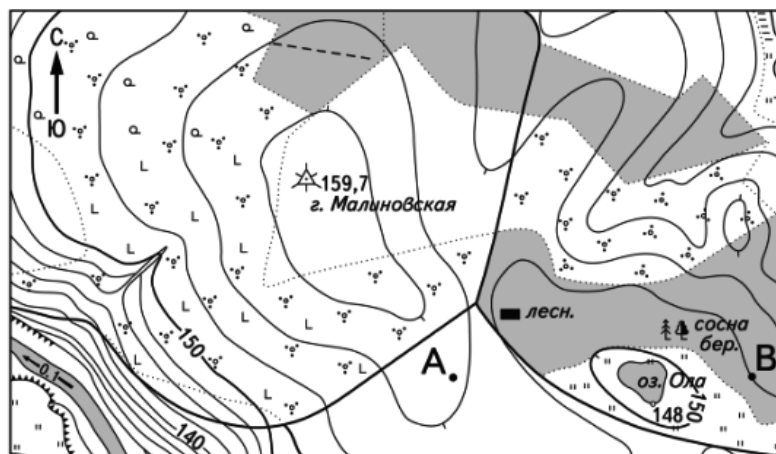
2. Определите по карте расстояние на местности по прямой от точки А до точки В. Полученный результат округлите до десятков метров. Ответ запишите цифрами.



3. Определите по карте расстояние на местности по прямой от геодезического знака 117,5 до дома лесника. Полученный результат округлите до десятков метров. Ответ запишите цифрами.



4. Определите по карте расстояние на местности по прямой от геодезического знака 159,7 до дома лесника. Полученный результат округлите до десятков метров. Ответ запишите цифрами.



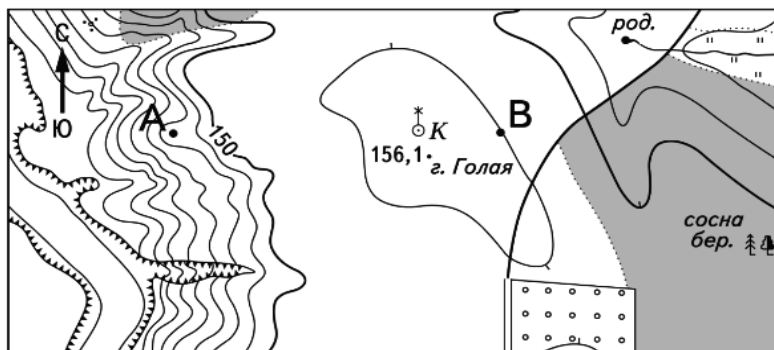
Масштаб 1:10 000

В 1 см 100 м



Горизонталы проведены через 2,5 метра

5. Определите по карте расстояние на местности по прямой от колодца с ветряным двигателем на горе Голая до родника. Полученный результат округлите до десятков метров. Ответ запишите цифрами.



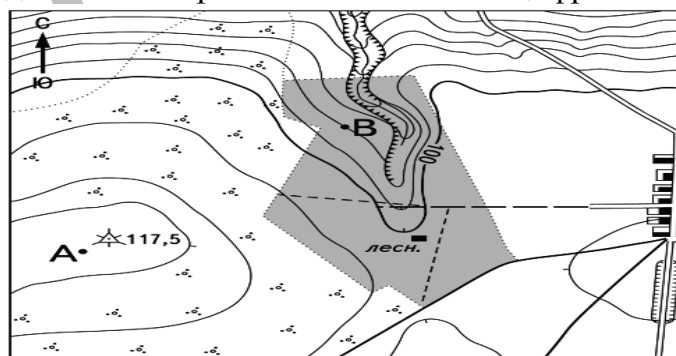
Масштаб 1:10 000

В 1 см 100 м



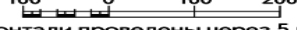
Горизонталы проведены через 5 метров

6. Определите по карте расстояние на местности от точки А до точки В. Полученный результат округлите до десятков метров. Ответ запишите цифрами.



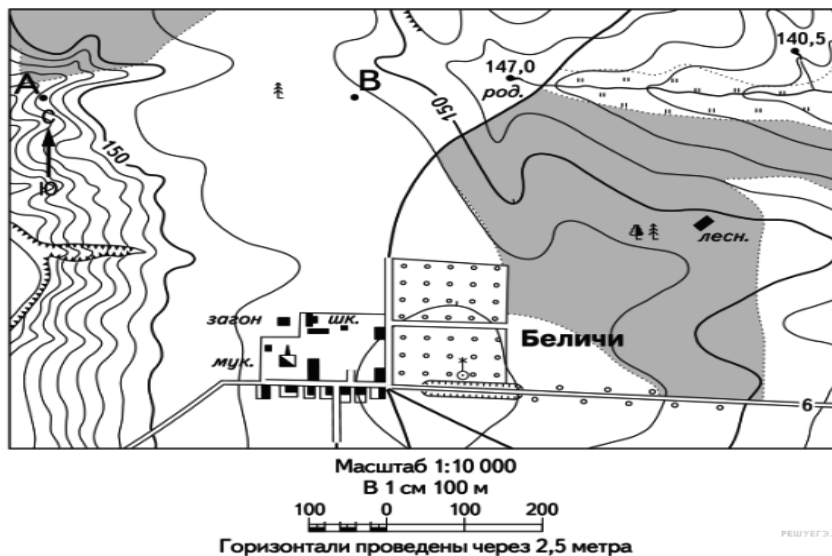
Масштаб 1:10 000

В 1 см 100 м

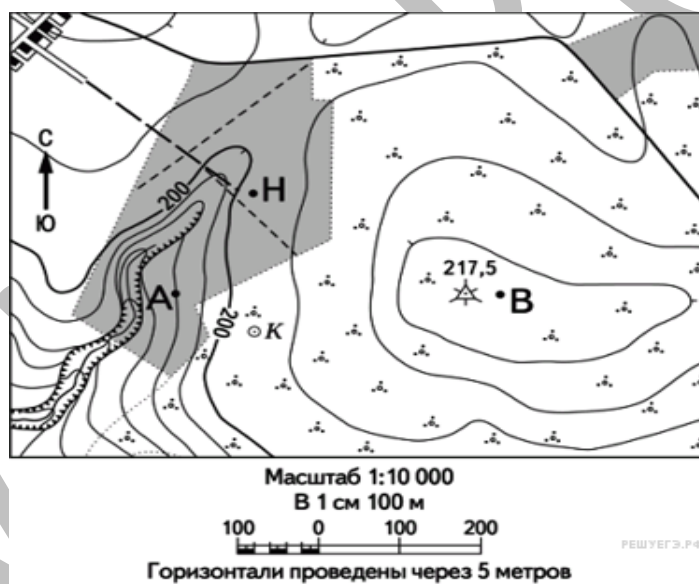


Горизонталы проведены через 5 метров

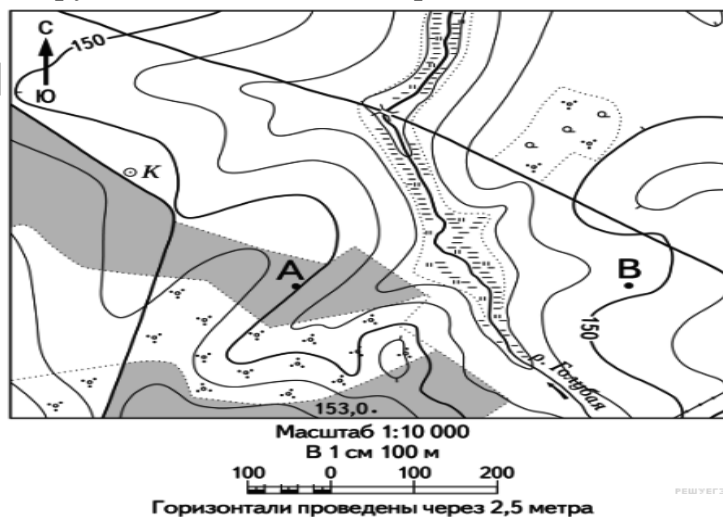
7. Определите по карте расстояние на местности по прямой от родника, расположенного на высоте 147,0 м, до точки, расположенной на высоте 140,5. Полученный результат округлите до десятков метров. Ответ запишите цифрами.



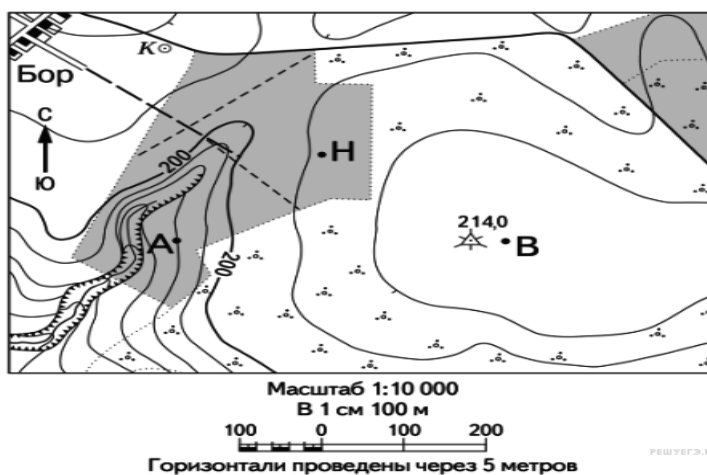
8. Определите по карте расстояние на местности по прямой от точки Н до колодца. Полученный результат округлите до десятков метров. Ответ запишите цифрами.



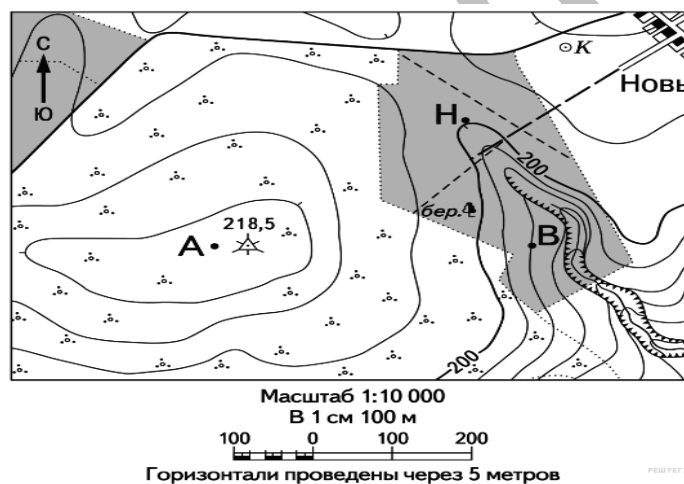
9. Определите по карте расстояние на местности по прямой от точки А до колодца. Полученный результат округлите до десятков метров. Ответ запишите цифрами.



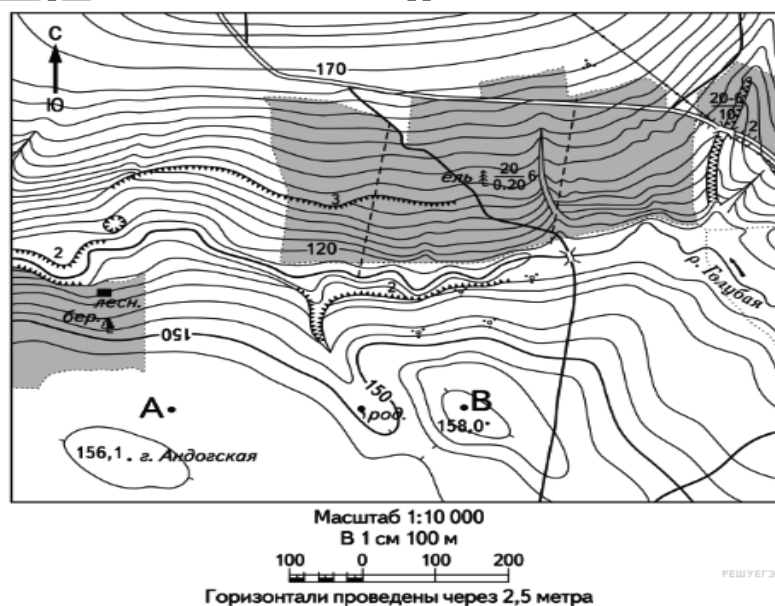
10. Определите по карте расстояние на местности по прямой от точки Н до точки В. Полученный результат округлите до десятков метров. Ответ запишите цифрами.



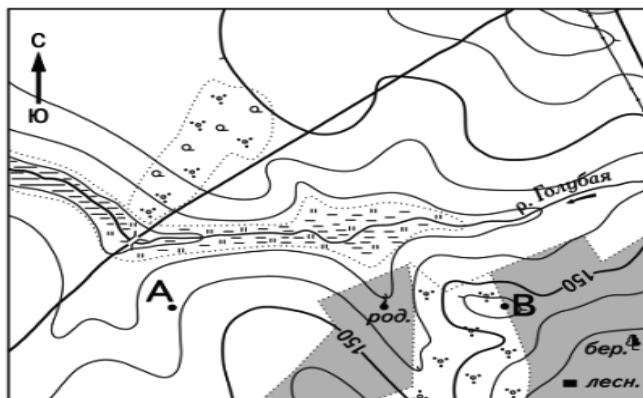
11. Определите по карте расстояние на местности по прямой от точки Н до колодца у поселка Новь. Полученный результат округлите до десятков метров. Ответ запишите цифрами.



12. Определите по карте расстояние на местности по прямой от родника до дома лесника, расположенного в лесу на левом берегу реки Голубая. Полученный результат округлите до десятков метров. Ответ запишите цифрами.

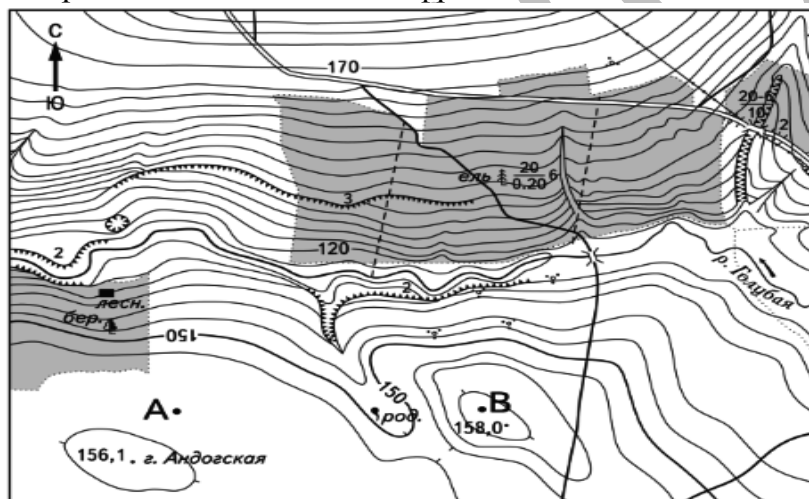


13. Определите по карте расстояние на местности по прямой от родника до дома лесника. Полученный результат округлите до десятков метров. Ответ запишите цифрами.



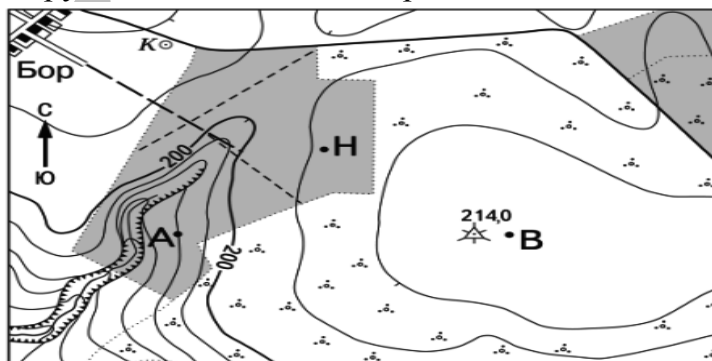
Масштаб 1:10 000
В 1 см 100 м
Горизонталы проведены через 5 метров

14. Определите по карте расстояние на местности по прямой от родника до дома лесника, расположенного в лесу на левом берегу реки Голубая. Полученный результат округлите до десятков метров. Ответ запишите цифрами.



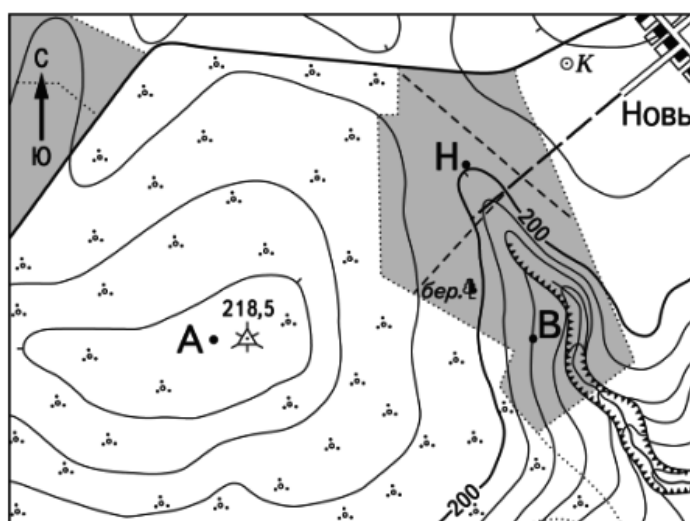
Масштаб 1:10 000
В 1 см 100 м
Горизонталы проведены через 2,5 метра

15. Определите по карте расстояние на местности по прямой от точки Н до колодца. Полученный результат округлите до десятков метров. Ответ запишите цифрами.



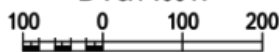
Масштаб 1:10 000
В 1 см 100 м
Горизонталы проведены через 5 метров

16. Определите по карте расстояние на местности по прямой от точки Н до одиноко стоящего дерева. Полученный результат округлите до десятков метров. Ответ запишите цифрами.



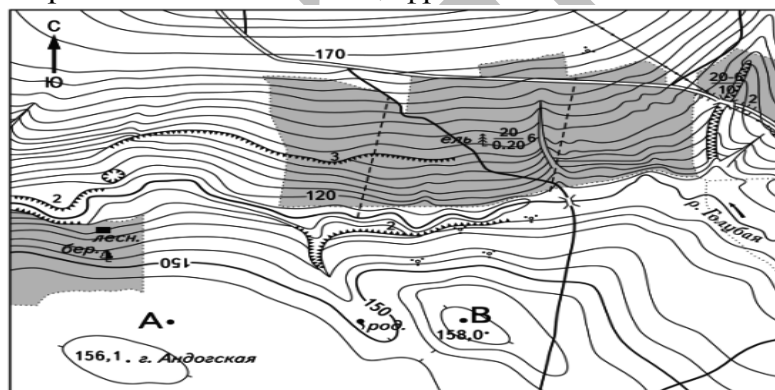
Масштаб 1:10 000

В 1 см 100 м



Горизонтالي проведены через 5 метров

17. Определите по карте расстояние на местности по прямой от родника до дома лесника, расположенного в лесу на левом берегу реки Голубая. Полученный результат округлите до десятков метров. Ответ запишите цифрами.



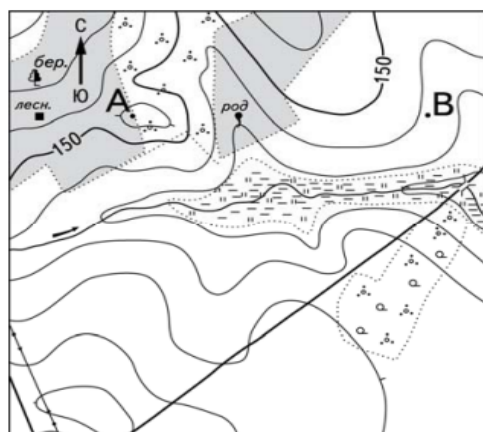
Масштаб 1:10 000

В 1 см 100 м



Горизонтали проведены через 2,5 метра

8. Определите по карте расстояние на местности по прямой от родника до одиноко стоящего дерева. Полученный результат округлите до десятков метров. Ответ запишите цифрами.



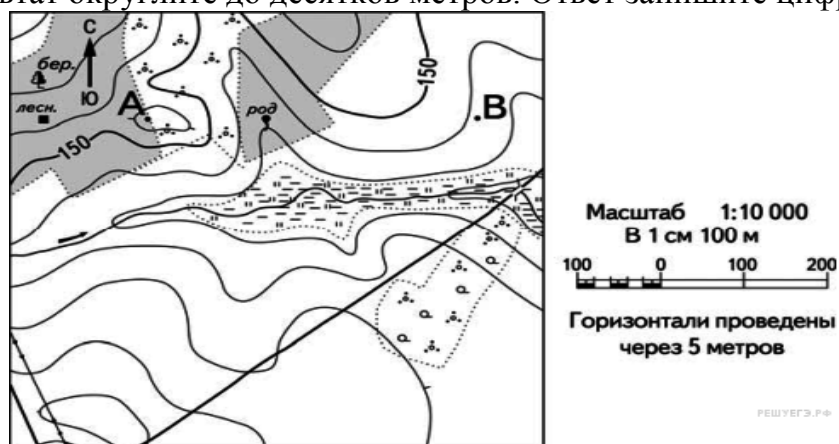
Масштаб 1:10 000

В 1 см 100 м

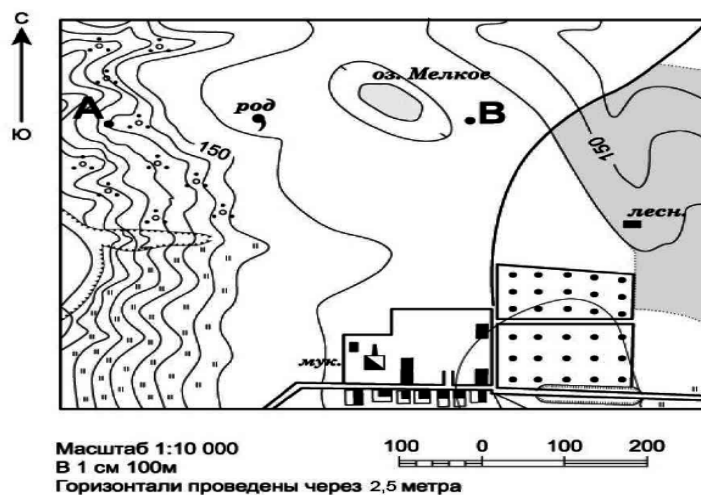


Горизонтали проведены через 5 метров

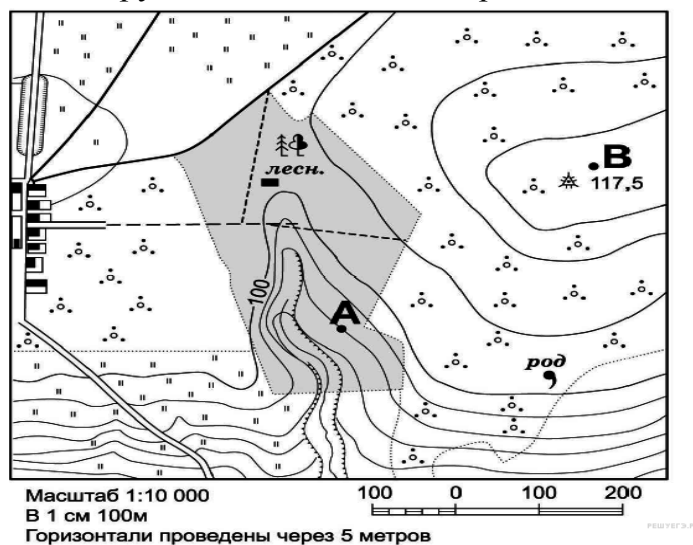
19. Определите по карте расстояние на местности по прямой от родника до точки В. Полученный результат округлите до десятков метров. Ответ запишите цифрами.



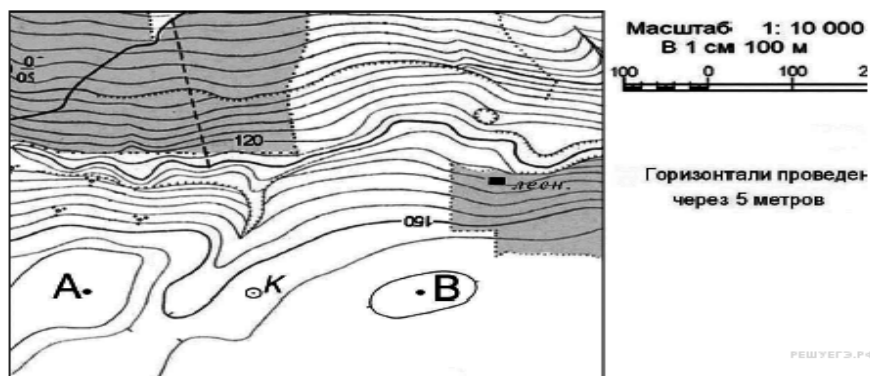
20. Определите по карте расстояние на местности по прямой от дома лесника до родника. Полученный результат округлите до десятков метров. Ответ запишите цифрами.



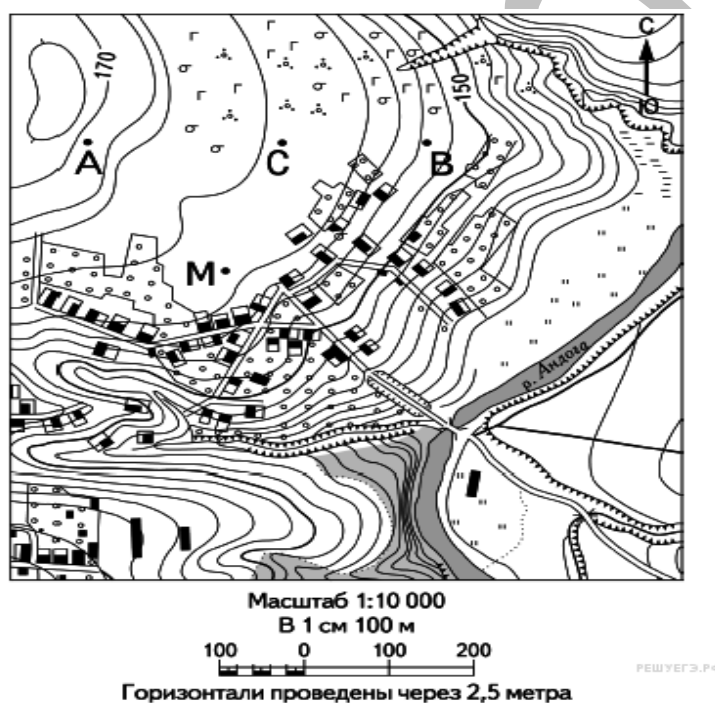
21. Определите по карте расстояние на местности по прямой от дома лесника до родника. Полученный результат округлите до десятков метров. Ответ запишите цифрами.



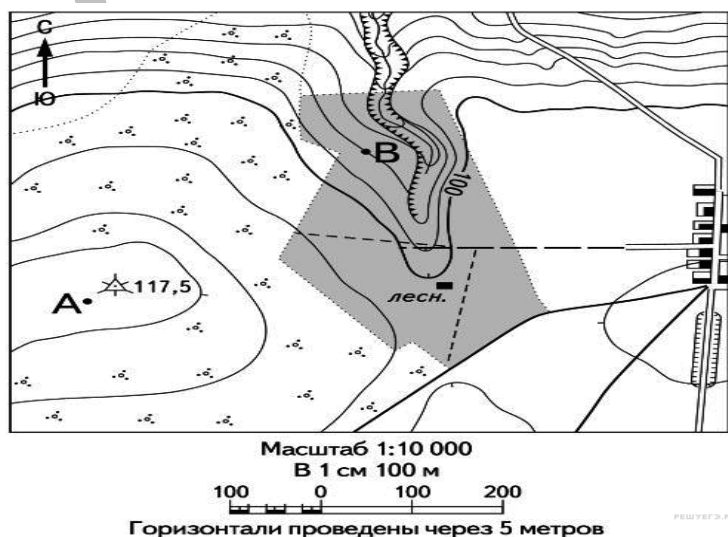
22. Определите по карте расстояние на местности по прямой от колодца до дома лесника. Полученный результат округлите до десятков метров. Ответ запишите цифрами.



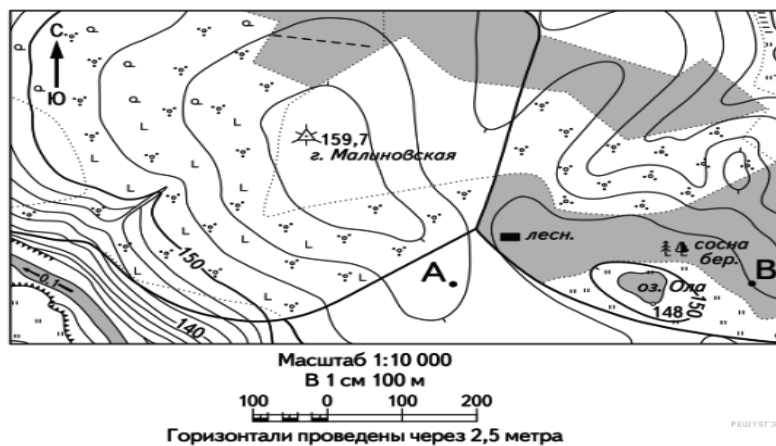
23. Определите по карте расстояние на местности по прямой от точки А до точки М. Полученный результат округлите до десятков метров. Ответ запишите в виде числа.



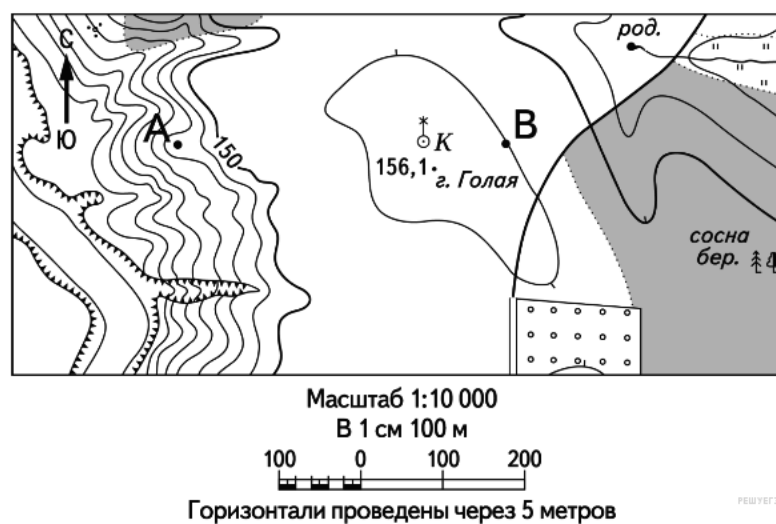
24. Определите по карте расстояние на местности по прямой от геодезического знака 117,5 до точки В. Полученный результат округлите до десятков метров. Ответ запишите цифрами



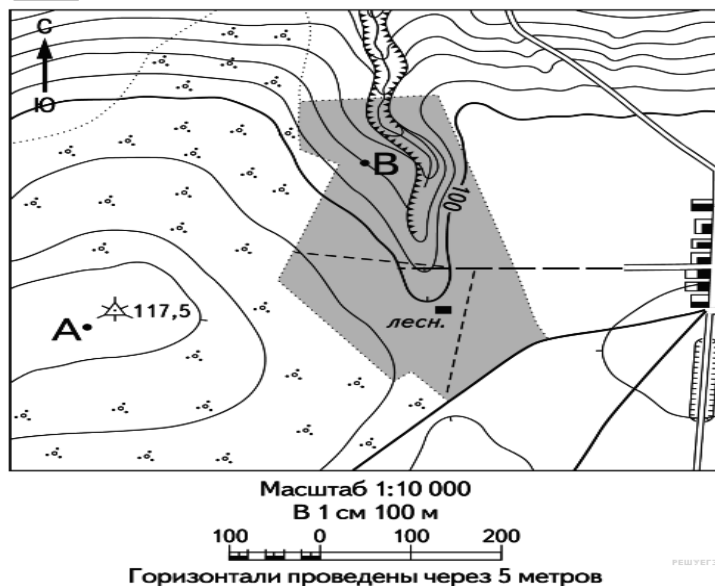
25. Определите по карте расстояние на местности по прямой от геодезического знака 159,7 до точки В. Полученный результат округлите до десятков метров. Ответ запишите цифрами.



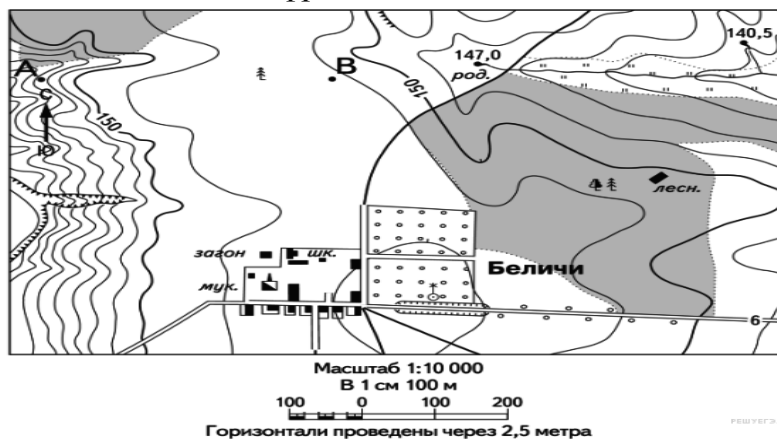
26. Определите по карте расстояние на местности по прямой от колодца с ветряным двигателем на горе Голая до родника. Полученный результат округлите до десятков метров. Ответ запишите цифрами.



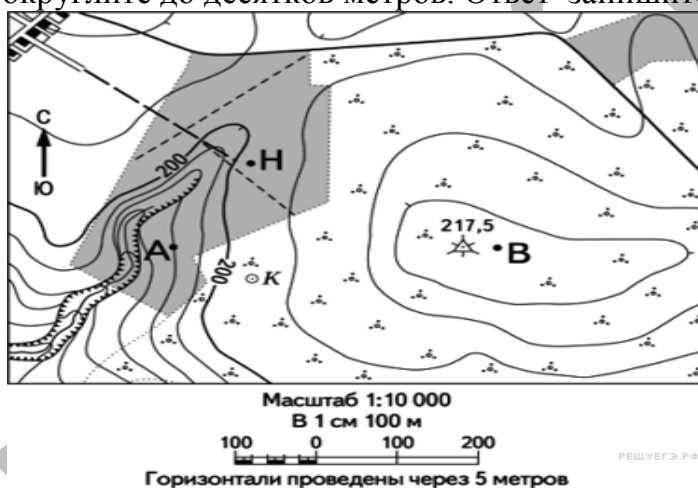
27. Определите по карте расстояние на местности по прямой от геодезического знака 117,5 до точки В. Полученный результат округлите до десятков метров. Ответ запишите цифрами.



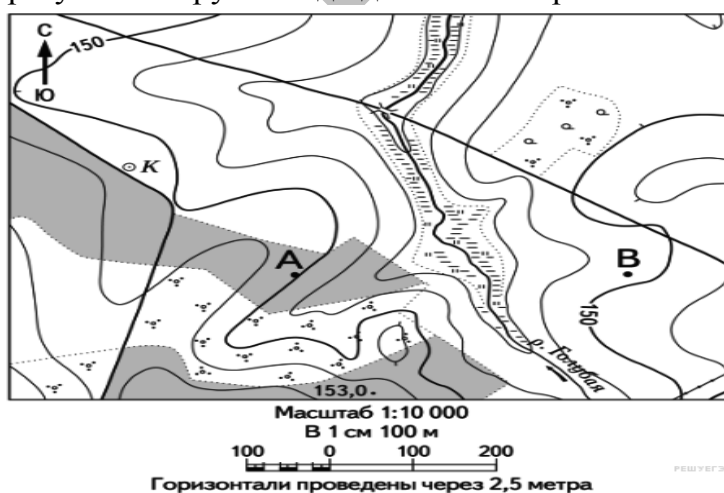
28. Определите по карте расстояние на местности по прямой от родника, расположенного на высоте 147,0 м, до отдельно стоящего дерева. Полученный результат округлите до десятков метров. Ответ запишите цифрами.



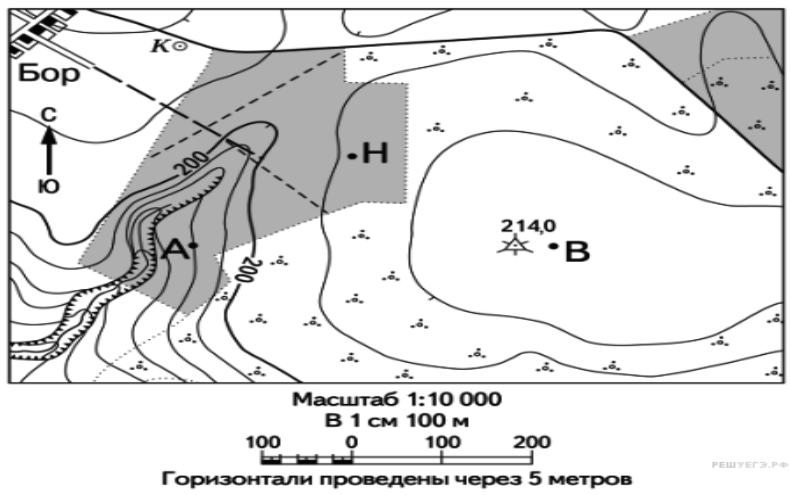
29. Определите по карте расстояние на местности по прямой от точки Н до точки А. Полученный результат округлите до десятков метров. Ответ запишите цифрами.



30. Определите по карте расстояние на местности по прямой от точки А до высоты 153,0. Полученный результат округлите до десятков метров. Ответ запишите цифрами.



31. Определите по карте расстояние на местности по прямой от точки Н до точки В. Полученный результат округлите до десятков метров. Ответ запишите цифрами.



32. Определите по карте расстояние на местности по прямой от точки В до колодца у поселка Новь. Полученный результат округлите до десятков метров. Ответ запишите цифрами.

